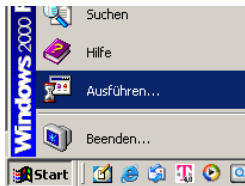


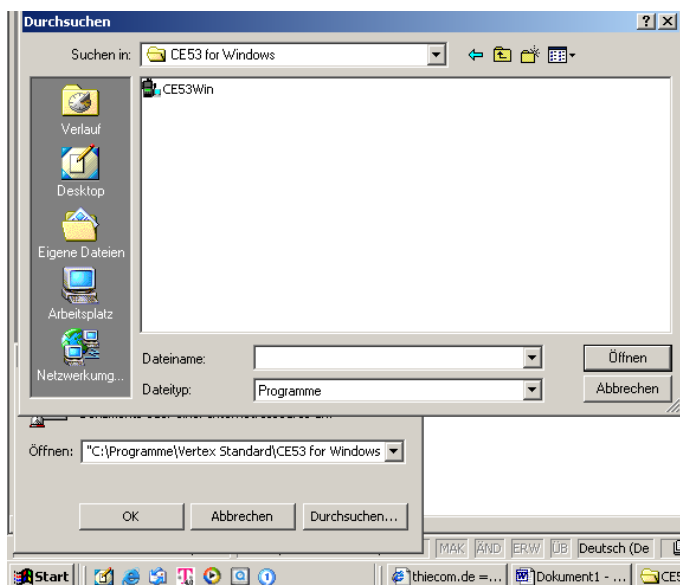
Startproblem der Vertex Standard Software CE53 für das VX-146 in Verbindung mit WINDOWS 2000

Sollte Ihre Software CE53 nach einem Doppelklick auf das Icon der .exe Datei nur eine Fehlermeldung ausgeben, so tun Sie folgendes:

Gehen Sie im Startmenü auf „Ausführen...“



Benutzen Sie „Durchsuchen“, um zum Speicherort der CE53Win.exe zu gelangen.



Doppelklicken Sie dann auf die CE53Win, danach auf „OK“.

Und jetzt viel Spaß mit Ihrem VX-146!