

Bis jetzt haben Sie folgende Belegung:

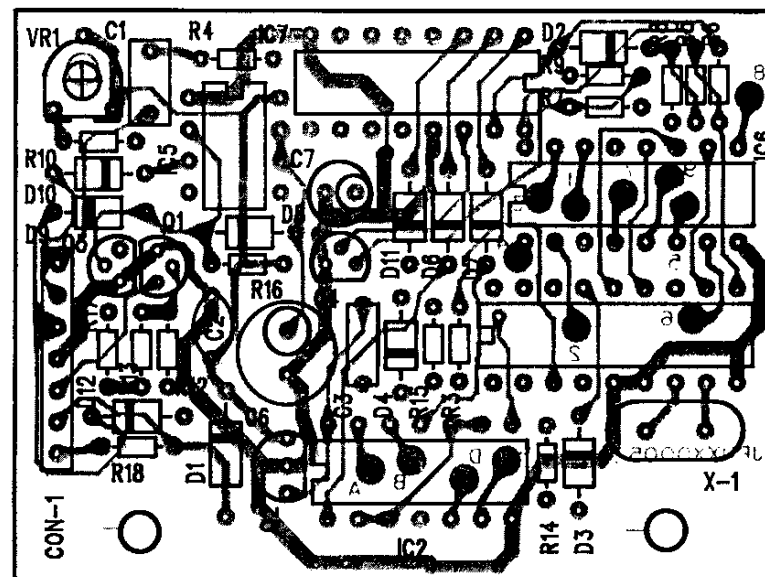
	Programmierdraht	Nummernfeld
1. Stelle	"A" (braun)	"1"
2. Stelle	"B" (rot)	"2"
3. Stelle	"C" (orange)	"3"
4. Stelle	"D" (gelb)	"4"

Diese Programmierung muß für die "9612" wie folgt geändert werden:

	Programmierdraht	Nummernfeld
1. Stelle	"A" (braun)	"9"
2. Stelle	"B" (rot)	"6"
3. Stelle	"C" (orange)	"1"
4. Stelle	"D" (gelb)	"2"

Löten Sie die Programmierdrähte entsprechend um. Damit sind Sie mit neuer Selektivrufnummer ausgestattet.

DTMF PCB



BLOCK DIAGRAM

