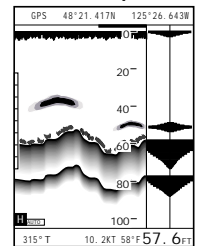
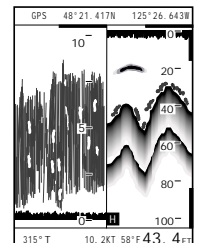
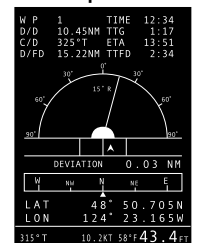


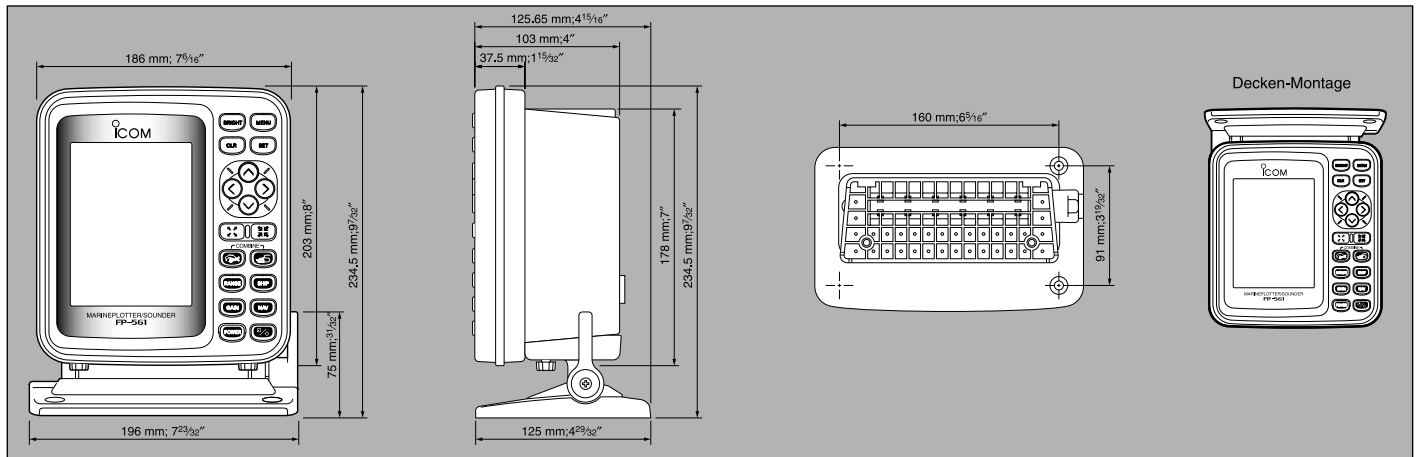

**Standardbild + A-Scope**

**Standardbild + Bottom-Lock-Bild**

**Navigations/ Kompassbild**


## GPS, Seekartenplotter und Fischfinder in Einem — FP-561

- **5,6 Zoll TFT-Farbdisplay**  
Bildaufösung: 320 × 234 Pixel
- **Wassergeschützte Konsole**  
Spritzwasser-Schutz gemäß japanischem Industriestandard „JIS“ — Einstufung: Klasse 4
- **500 W Doppelfrequenz-Echolotsender**  
Echolottiefe bis 640 m einstellbar; 50-kHz- und 200-kHz-Schwinger
- **Center-Positioning**  
Immer im Bild — mit der Center-Position-Funktion wird die Schiffsposition immer im Bildmittelpunkt angezeigt.
- **Integriertes 12-Kanal-GPS — optionales DGPS extern anschließbar**
- **Elektronische Seekarten von NAVIONICS®**  
Kartengrenzen, Küstenlinien, Landdaten, Routen usw. werden mit sehr viel Detailinformationen dargestellt.

### Weitere Leistungsmerkmale

- Ankunfts- und Bereichsalarm im Plottermodus; Flachwasseralarm, Tiefenwasseralarm und Kursversatzalarm im Fischfinder-Modus
- 7 Plottfarben darstellbar
- Route- und Zielpilot
- 20 Routen mit jeweils 50 Wegpunkten speicherbar
- Speicher für 500 Ereignismarken mit 8-stelliger Ziffernbezeichnung
- 16 Karten-Maßstäbe darstellbar (Zoom-Faktor)
- A-Scope-Funktion (Echzeitdarstellung)
- Anzeigen für Entfernung, Peilung und Zeit zum Zielpunkt
- Echolottiefe zwischen 5–640 in 31 Stufen einstellbar
- 6-stufige Bildlaufgeschwindigkeit
- STC (Sensitivity Time Control; Luftblasen-Unempfindlichkeit einstellbar)
- Einstellbare Seewasserentrübung
- Einstellbare Bild-Hintergrundfarbe (Blau oder Schwarz)



## TECHNISCHE DATEN

### ALLGEMEINES

- Display: 5,6 Zoll (15 cm) TFT Farbdisplay (320 x 234 Pixel)
- Stromversorgung: 11-30 V
- LCD-Helligkeitsregelung: In 16 Stufen wählbar
- Stromaufnahme: Unter 22 W (unter 1,8 A bei 12 V DC)
- Abmessungen: 186 (B) x 203 (H) x 102 (T) mm;  
(ohne Projektionen) 7 5/16 (B) x 8 (H) x 4 (T) inches
- Gewicht (ca.): 2,2 kg; 4 lb 14 oz
- Betriebstemperatur: 0 °C bis 50 °C; +32 °F bis +122 °F
- Angabe der Wassertiefe: m (meter), FT (Fuß), FM (Fathom)
- Angabe der Wassertemperatur.: °C, °F
- Geschwindigkeitsangabe: KT (Knoten), km/h, MI/h (Meilen/h)
- Entfernungsangabe: NM (Seemeile), km, MI (Meile)
- Dateneingangsformate: NMEA0183, Wassertemp./Geschwindigkeit, DGPS
- Datenausgangsformate: NMEA0183 (GGA, GLL, XTE, AAM, VTG, BOD, WPL, BWC), Seriell (Start/Stop-Bit; 4800 bps)

### GPS

- Empfangssystem: Paralleles 12-Kanal-GPS
  - Empfangsfrequenz: 1575,42 MHz (± 1 MHz)
  - Genauigkeit (2DRMS): Position 100 m, in 95% der Fälle, PDOP≤3  
(unter 100 m, S/A ausgeschaltet)
  - Geschwindigkeit Unter 1 m/Sek. (PDOP≤3, S/A eingeschaltet)
- HINWEIS: Die Genauigkeitsberechnung bei der Positions- und Geschwindigkeitsermittlung über GPS-Empfänger unterliegt den Bestimmungen des US-amerikanischen Verteidigungsministeriums.
- Aktualisierungsrate des Positionsfix: 1 Sek.

Alle technischen Daten können ohne Vorankündigung und Gewährleistung geändert werden.

### PLOTTER

- Kartenzoom: 16-fach
- Plottintervall: 5 Sek. bis 60 Min., 0,01-9,99 NM\*
- Track-Speicher: 5000 (7 Track-Farben wählbar)
- Route-Speicher: 20 (50 Wegpunkte/Route)
- Ereignismarken-Speicher: 500
- Navigationsdaten: Schiffsposition (Läng- und Breitengrad), Cursorposition, Entfernung, verstrichene Fahrzeit, Kursversatz, Peilung, Uhrzeit
- Datenanzeige: Küstenlinie, Ortsnamen, Konturlinien, Routen, Leuchttürme, Längs- und Breitengradlinie
- Alarm: Bereichs- und Ankunftsalarm

### FISCHFINDER

- Sendefrequenzen: 50 kHz, 200 kHz
- Sendeleistung: 500 W RMS
- Tiefenbereich: 0 bis 640 m\*; 8-farbige Darstellung
- Wassertemperaturbereich: 0 bis +40 °C; +32 bis 104 °F
- Geschwindigkeitsbereich: 0,0-99,9 KT\*
- Erweiterbare Bottom-Lock-Darstellung: 5 m\*, 10 m\*, 20 m\*, 40 m\*
- Variable Phasenverstellung: 1-640 m\*
- Display-Darstellungen: Standard, A-Scope, Doppelfrequenz, Bottom-Lock und Zoom-Markierung
- Bildlaufgeschwindigkeit: 6-fach, inklusive Pause-Funktion
- Alarm: Flachwasser, Tiefenwasser und Fischalarm

\* Auch in anderen Einheiten darstellbar

## ZUBEHÖR



### OPTIONALES ZUBEHÖR

- **RD-200 DIFFERENTIAL GPS-EMPFÄNGER**  
Erhöht die nominelle Genauigkeit um das 10-fache.
- **EX-1010 DURCHBRUCHGEBER**  
Doppelfrequenz-, Geschwindigkeits- und Wassertemperaturgeber. (Rumpfmontage)
- **EX-1622 HECKGEBER**  
Doppelfrequenz-, Geschwindigkeits- und Wassertemperaturgeber. (Heckspiegel-Montage)

### Mitgeliefertes Zubehör:

- Stromversorgungskabel (2 m; 6,6 ft)
- Montage-Kit
- GPS-Antenne

Kartografie von



Die detailtreuen und 16-fach skalierbaren elektronischen Seekarten von **Navionics** gibt es für jedes Fahrgebiet der Welt. **Navionics**-Seekartenmodule sind über den autorisierten **Navionics**-Fachhändler erhältlich.

Icom (Europe) GmbH

Auf uns können Sie zählen!

Ihr Icom (Europe) GmbH-Fachhändler