

Universal-Aufsteckantenne

Allgemeines

Durch die Albrecht Aufsteckantenne wird Ihr Handfunkgerät noch handlicher, ohne daß dafür nennenswerte Leistungseinbußen in Kauf genommen werden müssen.

Die Albrecht Aufsteckantenne ist schnell und problemlos auf jedes Handfunkgerät zu montieren, dessen Antennenkopf einen Durchmesser von 10 mm besitzt. Durch den Schraub/Klemmring sitzt die Antenne nach der Montage fest und sicher auf dem Gerät.

Die Albrecht Aufsteckantenne ist sehr flexibel; eine Beschädigung ist selbst bei extremen Betriebsbedingungen weitestgehend ausgeschlossen.

Technische Daten:

Antennen-Typ:	1/4 Lambda-Kurzantenne
Bauart:	Spiralförmiger Antennenleiter mit Verlängerungsspule
Frequenz:	27 MHz-Bereich, abstimmbar
Länge:	250 mm
Fuß:	Aufsteckfuß für Antennenköpfe mit 10 mm Durchmesser, mit Schraub/Klemmring

Albrecht.[®]

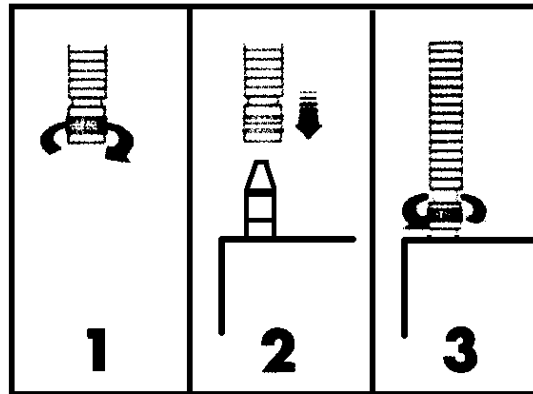
ALAN Electronics GmbH
Dovenkamp 11 · D-22952 Lütjensee
Daimlerstr. 1 k D-63303 Dreieich

Telefon 04154/8 49-0 Telefax 8 49-148
www.albrecht-online.de

Montage

So einfach wird die Albrecht Aufsteckantenne auf dem Handfunkgerät montiert:

1. Schraub/Klemmring aufdrehen.
2. Aufsteckantenne auf die eingeschobene Teleskopantenne stecken.
3. Schraub/Klemmring festdrehen

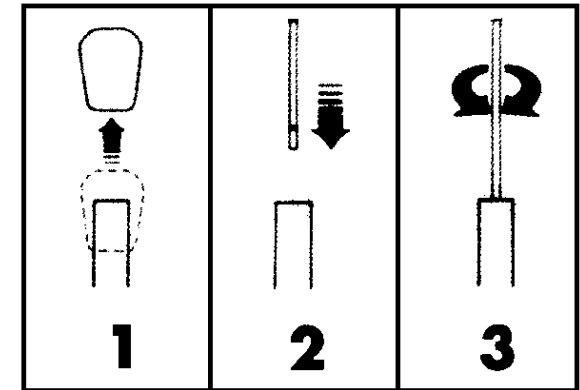


Bitte beachten Sie:

1. Halten Sie das Handfunkgerät nie an der Aufsteckantenne fest.
2. Biegen Sie die Aufsteckantenne nicht mit Gewalt zu weit, da ansonsten der Drahtwendel beschädigt werden kann.
3. Berühren Sie die Aufsteckantenne während des Funkverkehrs nicht mit der Hand, da dadurch die Reichweite stark beeinträchtigt werden kann.
4. Beim Betrieb mit der Aufsteckantenne muß die Teleskopantenne immer vollständig eingeschoben sein.

Abstimmung

Führen Sie die nachfolgend beschriebene Abstimmung der Antenne bitte sehr sorgfältig durch, denn von einer optimalen Abstimmung hängt sehr wesentlich die Leistung des Funkgerätes und damit verbunden auch die Reichweite ab.



Und so wird die Aufsteckantenne abgestimmt:

1. Kunststoffkappe am oberen Ende der Antenne nach oben abziehen.
2. Abstimmstift bis zum Abstimmkern in die freigewordene Öffnung stecken.
3. Durch langsames Hin- und Herdrehen die Antenne auf maximale Leistung abstimmen. Dazu wird am am Handfunkgerät die Sendetaste gedrückt und die abgestrahlte Leistung mit
 - einem Feldstärke-Meßgerät oder
 - einem Funktester oder
 - einem zweiten CB-Funkgerät mit Feldstärke-Instrument (S-Meter) kontrolliert.

Die Abstimmung ist optimal, wenn das Instrument am weitesten ausschlägt. Während der Abstimmung darf die Aufsteckantenne nicht mit der Hand berührt werden, da dadurch das Ergebnis beeinflusst werden kann.

Wenn Sie die Antenne abgenommen hatten oder auf ein anderes Funkgerät stecken, sollten Sie die Abstimmung wiederholen, um jederzeit ein bestmögliches Ergebnis sicherzustellen.