

Servicemitteilung AE 5280 alle Versionen

4.8.99

1. Zu hohe Mikrofonempfindlichkeit und Nebengeräusche

Die Modulation der AE 5280 klingt am besten, wenn man einen Abstand von ca. 20-30 cm oder mehr vom Mikrofon einhalten kann. Zu Hause ist das kein Problem, aber im LKW mit den typischen starken Nebengeräuschen spricht man automatisch laut und aus sehr nahem Abstand ins Mikrofon. Das größte Problem für LKW-Fahrer sind die laut übertragenen Nebengeräusche und die bei der Gegenstation stark komprimiert und unsauber klingende Modulation.

Abhilfe:

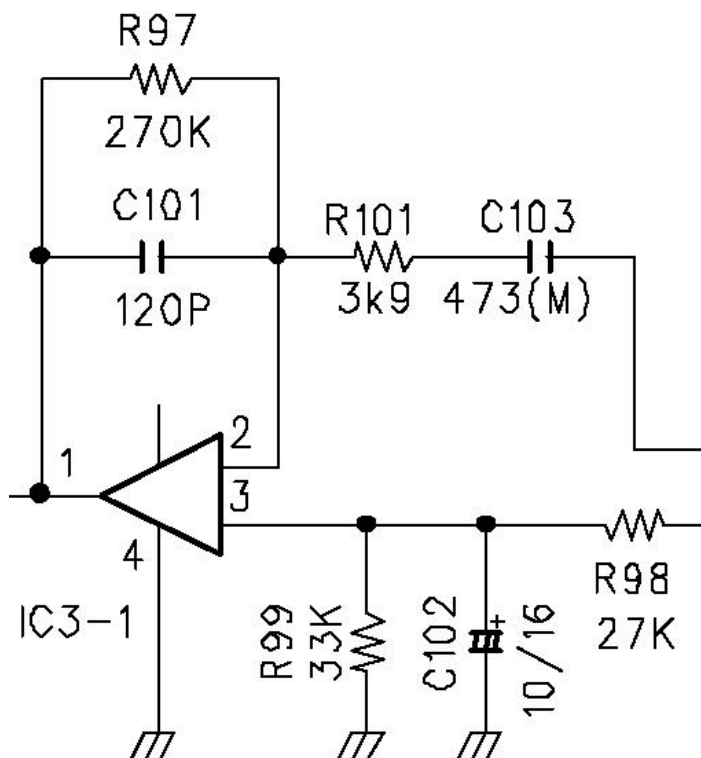
Einfache Lösung: Austausch des Mikrofons gegen ein typisches LKW-Mikrofon wie Albrecht DMC 523 Nr. 4183 (Universaltyp ohne Stecker) oder DMC 520-6 Nr. 41966 (anschlußfertig mit 6-pol-Stecker). Nachteil: keine Kanalwahltasten am Mikro.

Umbaulösung:

Auf der Hauptplatine folgende Widerstände tauschen:

R 97 von original:	470 kOhm	auf	neu: 270 kOhm
R 101 von original	220 Ohm	auf	neu: 3,9 kOhm

Die Widerstände befinden sich ganz in der Nähe von IC3, nicht weit entfernt von der Frontblende. Albrecht wird diese Änderung schnellstmöglich in die Produktion einfließen lassen.



Schaltbildauszug mit geänderten Werten für R 101 und R 97

